



ত্রিপুরা  
**স্বাস্থ্য**  
উন্নত জীবন

Project for Sustainable Catchment Forest Management in Tripura  
Tripura JICA Project

# শাশ্বত বন-উন্নত জীবন

## ত্রিপুরা জাইকা প্রকল্প

(নব কলেবরে সুসজ্জিত)

### কেন এই প্রকল্পঃ

ত্রিপুরা রাজ্যে নদীগুলির উৎস হচ্ছে বনাঞ্চল। এই বনঞ্চালের গুণ ও ঘনত্ব বাড়ানোর মাধ্যমে ক্রমশ ক্ষয়প্রাপ্ত বনজ সম্পদের যথাযথ উন্নতিসাধনের মধ্য দিয়ে গ্রামীণ ত্রিপুরার জনজীবনের মানোন্নয়ন ঘটানোর জন্যই এই প্রকল্প।

### প্রকল্পের উদ্দেশ্যঃ

প্রকল্প এলাকায় বনের উন্নতি সাধনের দ্বারা, ভূমি ও জল সংরক্ষণ, জনজীবনের মানোন্নয়ন, বাস্তুতন্ত্র রক্ষা করা, যাতে এর সাথে জড়িত পরিবারবর্গ লাভবান হতে পারে।

### প্রকল্পের আওতাভুক্ত এলাকাঃ

রাজ্যের সাতটি জেলা (উত্তর ত্রিপুরা, উনকোটি, খোয়াই, পশ্চিম ত্রিপুরা, সিপাহিজলা, গোমতী ও দক্ষিণ ত্রিপুরা) যার অন্তর্ভুক্ত ১৬টি ফরেস্ট সাব ডিভিশন, ৩৬টি ফরেস্ট রেঞ্জ এবং ১৪৮টি ফরেস্ট বিট আওতাভুক্ত হবে ৩টি রেঞ্জ ও গোমতী ওয়াইল্ড লাইফ সেঞ্চুয়ারির ১৩টি ফরেস্ট বিট মিলিয়ে।

- প্রকল্পের বাজেট - আনুমানিক ১০০০ কোটি টাকা।
- প্রকল্পের সময়সীমা - ২০১৮-১৯ থেকে মোট ১০ বছর।
- এর মধ্যে থাকবে ৪৫০টি নতুন জেএমএফসি এবং ১৩৫০টি এসএইচজি (প্রতিটি জেএমএফসিতে গড়ে ৩টি করে এসএইচজি)।

### প্রকল্পের বিষয়াদিঃ

- বনাঞ্চলের টেকসই ব্যবস্থাপনা
- ভূমি ও জল সংরক্ষণ
- জীবন-জীবিকার মানোন্নয়ন
- প্রতিষ্ঠানের সশক্তিকরণ

### যে সকল কর্মসম্পাদন করতে হবে নানা বিষয়েঃ

স্থায়ী বনজ ব্যবস্থাপনায় যে বিষয়গুলো থাকবে —

- ৭টি অত্যাধুনিক নার্সারি স্থাপন।
- ১৫০টি ডিপিএন (ডিসেন্ট্রালাইজড পিপলস নার্সারি) স্থাপন (৩টি জেএমএফসির জন্য ১টি ডিপিএন)।
- নতুন বনসৃজন হবে ৫টি শ্রেণীতেঃ
  - ১) কৃত্রিম বনসৃজন (AR)
  - ২) প্রাকৃতিক উপায়ে বনের পুনরুজ্জীবন (ANR)
  - ৩) সেগুন বাগানের উন্নতি সাধন ও পরিবর্ধন
  - ৪) সিলভি পাশ্চার উন্নয়ন
  - ৫) ফিল্টার স্ট্রিপ এবং রিভার ব্যাঙ্ক প্ল্যান্টেশন
  - ৬) নদীর/ছড়ার পাড়ে ভূমিক্ষয় রোধে ব্যান্ডালিং

## গোমতী স্যাংচুয়ারীতে ইকো ডেভলপমেন্ট :

- ফলের প্রজাতির বৃক্ষ রোপণ
- তৃণভূমি উন্নয়ন
- আগাছা উন্মুলন
- স্থানীয় মানুষের জীবিকার উদ্যোগ গ্রহণ।

## ভূমি ও মৃত্তিকা সংরক্ষণ :

- ১৪৩৫টি চেক ড্যাম নির্মাণ
- ১১২৫ হেঃ ভূমিতে ১২৬৯টি ব্রাশউড চেক ড্যাম, কনটুর ট্রেঞ্চ তৈরি করা।
- প্রকল্প এলাকার চেক ড্যামগুলির পারে ৮৪৬ হেক্টর এলাকায় বৃক্ষরোপণ করা হবে।
- উন্নত টেকনোলজি এবং নিয়মিত সংগৃহীত তথ্য নিরীক্ষণ করে পুরো প্রক্রিয়ার উপর নজর রাখা হবে।

## জীবন-জীবিকার মানোন্নয়ন :

জীবিকার মানোন্নয়নের উদ্দেশ্যে ১৩৫০টি এসএইচজি এবং ৭৪০টি জেএলজি তৈরী করা হবে। সবগুলো গ্রুপই এনআরএলএম নীতি নির্দেশিকা মেনেই হবে। ক্লাস্টারের নির্মাণ করা হবে ৪টি অতি গুরুত্বপূর্ণ স্থানে, যার সঙ্গে সবগুলো এইচজি এবং CCFC গুলোকে যুক্ত করা হবে।

## নানান কর্মসূচি গ্রহণ :

- ১) বন ও কৃষি বনায়ন ভিত্তিক জীবিকার ব্যবস্থা



- ২) লাইভস্টক ফার্মিং-এর মাধ্যমে জীবিকার ব্যবস্থা
- ৩) প্রাণী সম্পদের স্বাস্থ্যের জন্য সুচিকিৎসা
- ৪) মৎস্য চাষের মাধ্যমে জীবিকার ব্যবস্থা
- ৫) অর্গানিক ফার্মিং-এর মধ্যে দিয়ে জীবিকার সংস্থাপন
- ৬) ইকো-ট্যুরিজমের উন্নয়ন

### প্রতিষ্ঠানের সশক্তিকরণঃ

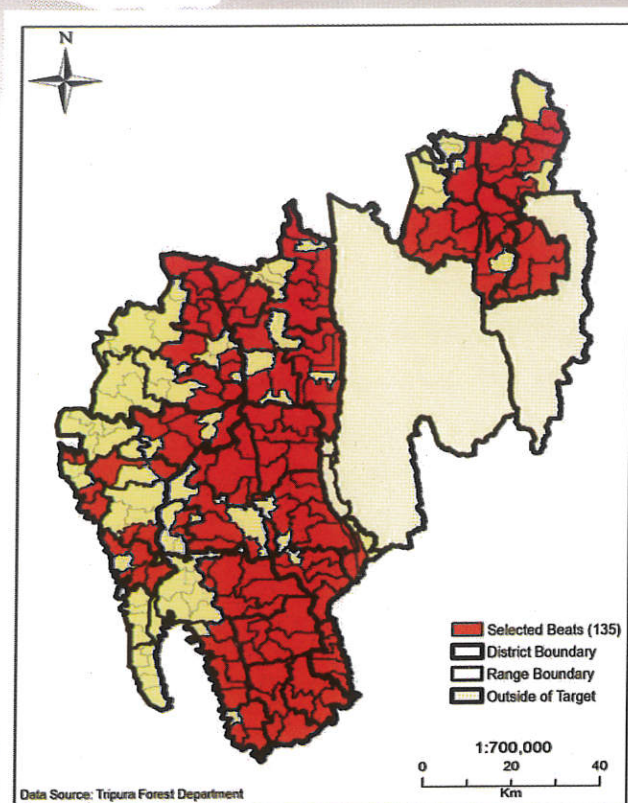
এই বিভাগে যেসকল উদ্যোগ গ্রহণ করা হবে —

- প্রয়োজনীয় নানা ধরনের বিল্ডিং নির্মাণ, উন্নত যোগাযোগ ও পরিবহণ ব্যবস্থা
- আধুনিক ও উন্নতমানের ট্রেনিং ব্যবস্থা
- স্কিল ডেভলপমেন্টের ব্যবস্থা
- গবেষণা ও প্রযুক্তি বিনিময়
- জেএফএম এর কার্যকারিতা বৃদ্ধি
- মোট ১৩৫০টি জেএমএফসি/ইডিসি/এসএইচজি-এর ট্রেনিং

### কনভার্জেন্সঃ

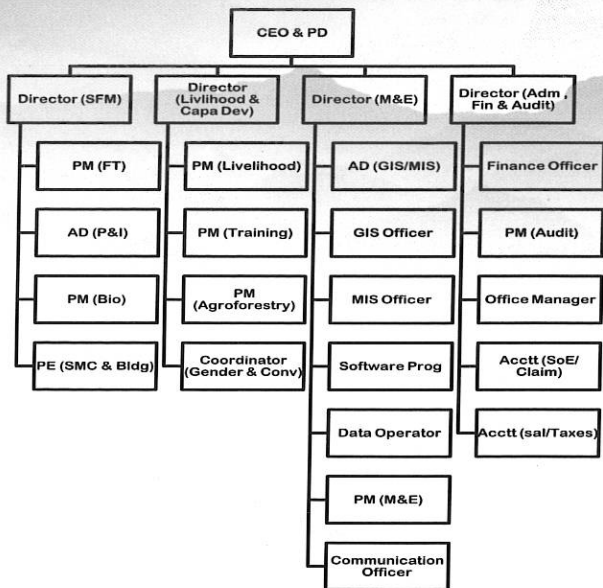
এই প্রকল্প নানা দপ্তরের সাথে মিলিত হয়ে কাজ করবে যেমন - কৃষি, ফিসারি, এআরডিডি, এমজিএনআরইজিএ, পিএমইউওয়াই, এলআইসি, টিআরএলএম ইত্যাদি।

## Project area Map:

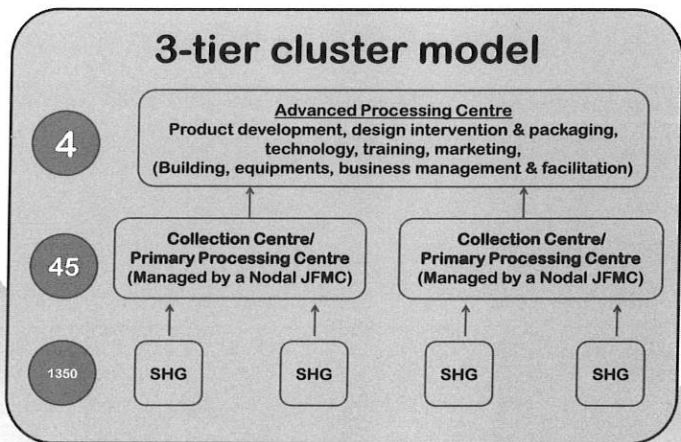


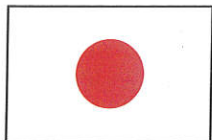
**Note:** The Project will also include areas of 27 Eco-development Committees under Gomati Wildlife Sanctuary.

# Institutional arrangement- PMU

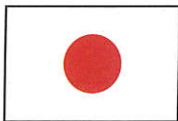


এছাড়াও প্রকল্প রূপায়নের জন্য জেলাস্তরে ৭টি DMU, ফরেস্ট মহকুমাস্তরে ১৬টি RMU এবং ৩৬টি রেঞ্জস্তরে RMU গঠন করা হবে।





Project for Sustainable Catchment Forest Management in Tripura  
FUNDED BY JAPANESE ODA LOAN  
AS A TOKEN OF FRIENDSHIP AND COOPERATION  
BETWEEN  
JAPAN AND INDIA  
(Completion Year 2028)



FROM  
THE PEOPLE OF JAPAN

### Tripura SCATFORM Project

Project Management Unit Building, Hatipara Forest Complex,  
Gandhaigram, Agartala, West Tripura, PIN - 799012

Phone: +91-381-2397022 / 2397086

e-mail: [tripurajicaproject@rediffmail.com](mailto:tripurajicaproject@rediffmail.com)